

simply
practical

FATH[®]

COMPONENTS



INNOVATIONS@FATH

21|JUN EN-DE

simply
practical

FATH®
COMPONENTS



LEVELING CASTORS FESTSTELLROLLEN

EASY AND UNIVERSAL
EINFACH UND UNIVERSELL

ALWAYS ON ONE LEVEL, FLOOR INDEPENDENT, WITH FATH LEVELING CASTORS BODENUNABHÄNGIG IMMER AUF EINER EBENE MIT FATH FESTSTELLROLLEN

The FATH leveling castors impress with their simple and robust design. Different types of leveling castors guarantee use in many scenarios.

- Universal mounting options
- Compensation for uneven floors up to 10 mm
- Flexible use of workstations and other aluminum profile structures
- Can hold up to 340 kg per castor

Wear-resistant castors ensure a long service life with minimal abrasion. They have a dynamic load capacity of up to 340 kg. This means that racks weighing a maximum of 340 kg per castor can also be moved safely. Castor diameters of 50 or 62 mm also allow uneven surfaces to be driven over.

- EASY HANDLING OF THE ADJUSTMENT MECHANISM
- GOOD ROLLING PERFORMANCE

Die FATH Feststellrollen bestechen durch ihren simplen und dadurch robusten Aufbau. Verschiedene Varianten der Feststellrollen garantieren die Verwendung in vielen Einsatzszenarien.

- Universelle Montagemöglichkeiten
- Ausgleich von Bodenunebenheiten bis zu 10 mm
- Flexible Nutzung von Arbeitsplätzen und anderen Aluprofilkonstruktionen
- Belastbar mit bis zu 340 kg pro Rolle

Verschleißfeste Rollen stellen eine lange Benutzbarkeit bei minimalem Abrieb sicher. Sie sind mit bis zu 340 kg dynamisch belastbar. Das bedeutet, dass auch Gestelle, die je Rolle maximal 340 kg wiegen, sicher verschoben werden können. Rollendurchmesser von 50 oder 62 mm ermöglichen auch das Überfahren von Unebenheiten.

- EINFACHE HANDHABUNG DES VERSTELLMECHANISMUS
- GUTE ROLLEIGENSCHAFTEN

IS IT LEVELED? STEHT'S GERADE?

The foot can be extended with a commercially available wrench using the adjustment wheel highlighted in color. This ensures a secure footing.

Uneven floors with a height of up to 10 mm can also be compensated for thanks to the continuously adjustable foot. When the foot is retracted, the structure can be rolled to another location.



... einem handelsüblichen Gabelschlüssel ausgefahren werden. Dadurch wird ein sicherer Stand gewährleistet.

Zusätzlich können, durch die stufenlose Verstellbarkeit des Fußes, Bodenunebenheiten mit einer Höhe von bis zu 10 mm ausgeglichen werden. Wenn der Standfuß wieder eingefahren ist, kann die Konstruktion an einen anderen Einsatzort gerollt werden.

SECURE IN ANY SITUATION FEST IN JEDEM FALL



The fixing takes place with a bolt hole thread using double-threaded bolts in transport and base plates or core holes of aluminum profiles. The leveling castors can also be ordered with a mounting plate for flush mounting on modular dimension 40 and 45.

This offers a particularly clever feature:
Special heart-shaped hole patterns.

Die Befestigung erfolgt mit einem Rückenlochgewinde über Doppelgewindebolzen in Transport und Fußplatten oder Kernlöchern von Aluminiumprofilen. Zur bündigen Montage am Rastermaß 40 und 45 können die Feststellrollen auch mit Montageplatte geordert werden.

Die besticht durch ein besonders ausgeklügeltes Merkmal: Spezielle Lochungen in Herzform.

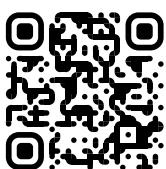
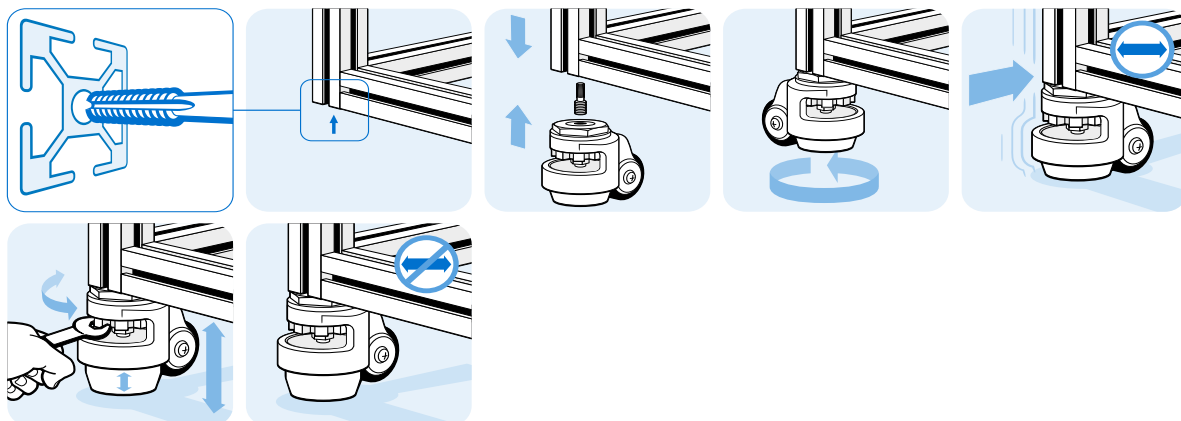
FATH SHOWS HEART FATH ZEIGT HERZ

The shape covers all profiles based on modular dimension 40 and 45.

The leveling castor with mounting plate 40 / 45 is not the only product featuring the **FATH** heart. The swivel castor with lifting foot also has this unique selling point.

Durch die Form werden alle Profile, die auf den Rastermaßen 40 und 45 aufbauen, abgedeckt.

*Die Feststellrolle mit Anschraubplatte 40 / 45 ist nicht das einzige Produkt, mit dem **FATH** Herz zeigt. Auch die Lenkrolle mit Hebefuß verfügt über dieses Alleinstellungsmerkmal.*



You would like to know more about the FATH Stickers?

leveling-castor.fath24.com



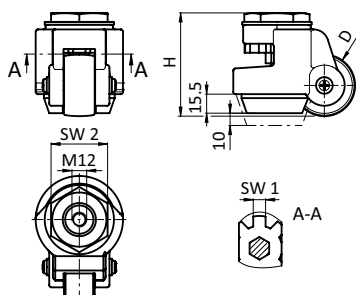
Sie möchten die FATH Aufkleber besser kennen lernen?

feststellrolle.fath24.de

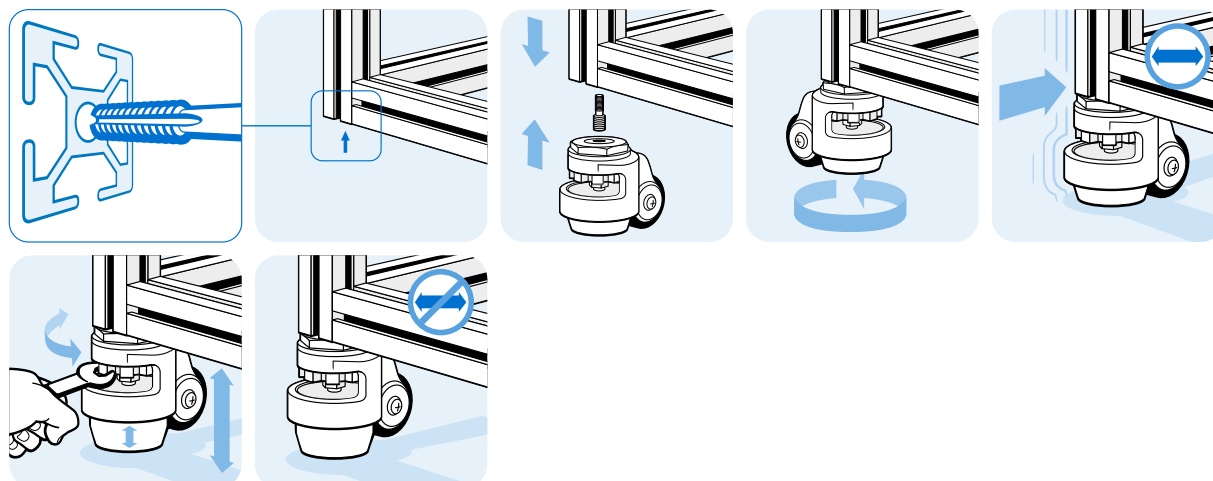
LEVELING CASTOR WITH BOLT HOLE THREAD

FESTSTELLROLLE MIT RÜCKENLOCHGEWINDE

<p>Model mit Rückenlochgewinde</p> <p>Description belastbare Feststellrolle mit Rückenlochgewinde M12 zur Befestigung an Transport- und Fußplatten, Gewindehülsen oder Gewindestopfen; Feststellen der Rollenbewegung durch temporäres Stellen auf den Stempel, Betätigung der Höhenverstellung des Stempels mittels Verstellrad im Rollengehäuse mit Gabelschlüssel</p> <p>Material Rückenplatte: Stahl Gehäuse: Aluminiumdruckguss Verstellrad: Kunststoff PA Stempel: Gummi NBR Rolle: Kunststoff PA</p> <p>Surface Rückenplatte: verzinkt Gehäuse: pulverbeschichtet</p> <p>Color Gehäuse: weißaluminium ≈ RAL 9006 Verstellrad: orange ≈ RAL 2004 Stempel: schwarz Rolle: schwarz</p> <p>Set 4 Feststellrollen mit Rückenlochgewinde 4 Doppelgewindebolzen M8/M12 4 Doppelgewindebolzen M12/M12</p> <p>Pack Quantity 4 Stück</p> <p>Tip passende Transport- und Fußplatten mit Gewinde M8 oder M12 auf Anfrage</p>	<p>Ausführung with bolt hole thread</p> <p>Bezeichnung Reliable leveling castor with bolt hole thread M12 For fixation to transport and base plates, threaded sleeves or threaded bushes; Roller movement locking by temporary positioning on stamp, actuation of the height adjustment of the stamp via adjustment wheel in the castor housing with wrench</p> <p>Material Bolt hole plate: Steel Housing: Aluminum die-cast Adjustment wheel: Plastic PA Stamp: Rubber NBR Roller: Plastic PA</p> <p>Oberfläche Bolt hole plate: Zinc plated Housing: Powder coated</p> <p>Farbe Housing: White aluminum ≈ RAL 9006 Adjustment wheel: Orange ≈ RAL 2004 Stamp: Black Roller: Black</p> <p>Set 4 leveling castors with bolt hole thread 4 double threaded bolts M8/M12 4 double threaded bolts M12/M12</p> <p>Liefereinheit 4 pieces</p> <p>Hinweis Compatible transport and base plates with thread M8 or M12 on request</p>
-------------------------------------------------------------------------------------------------------------------------------------------------------------------------------------------------------------------------------------------------------------------------------------------------------------------------------------------------------------------------------------------------------------------------------------------------------------------------------------------------------------------------------------------------------------------------------------------------------------------------------------------------------------------------------------------------------------------------------------------------------------------------------------------------------------------------------------------------------------------------------------------------------------------------------------------------------------------------------------------------------------------------	--------------------------------------------------------------------------------------------------------------------------------------------------------------------------------------------------------------------------------------------------------------------------------------------------------------------------------------------------------------------------------------------------------------------------------------------------------------------------------------------------------------------------------------------------------------------------------------------------------------------------------------------------------------------------------------------------------------------------------------------------------------------------------------------------------------------------------------------------------------------------------------------------------------------------------------------------------------------------------------------------------------------------------



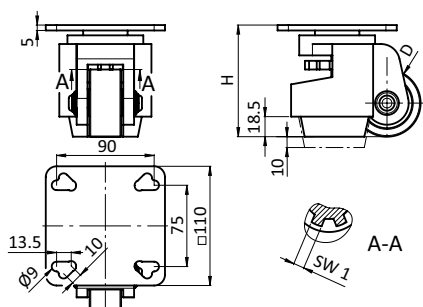
Leveling Castor with Bolt Hole Thread <i>Feststellrolle mit Rückenlochgewinde</i>	H [mm]	D [mm]	Tragkraft pro Hubeinheit [kg] <i>Max. Load per Lifting Unit [kg]</i>	SW 1	SW 2	Weight [g] <i>Gewicht [g]</i>	Part # <i>Teil-Nr.</i>
	84	50	250 (M8/M12) 250 (M12/M12)	11	46	2588.0	098LF050AF46S01
	103	62	350 (M8/M12) 500 (M12/M12)	12	65	4688.0	098LF062AF65S01



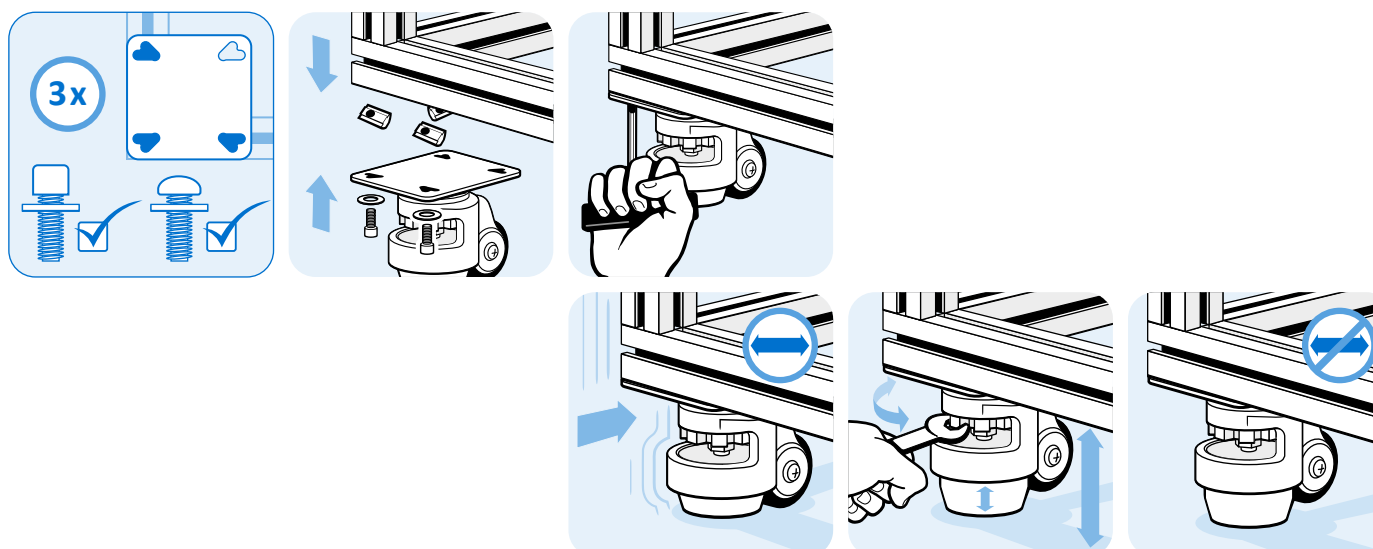
LEVELING CASTOR WITH MOUNTING PLATE 40 / 45

FESTSTELLROLLE MIT ANSCHRAUBPLATTE 40 / 45

<p>Model With mounting plate</p> <p>Description Reliable leveling castor with integrated mounting plate For fixation to aluminum profiles with modular dimension 40 and 45 mm without overhang No additional transport and base plate needed; Roller movement locking by temporary positioning on stamp, actuation of the height adjustment of the stamp via adjustment wheel in the castor housing with wrench</p> <p>Material Mounting plate: Steel Housing: Aluminum die-cast Adjustment wheel: Plastic PA Stamp: Rubber NBR Roller: Plastic PA</p> <p>Surface Mounting plate: Zinc plated Housing: Powder coated</p> <p>Color Gehäuse: weißaluminium ≈ RAL 9006 Verstellrad: orange ≈ RAL 2004 Stempel: schwarz Rolle: schwarz</p> <p>Pack Quantity 4 Stück</p>	<p>Ausführung mit Montageplatte</p> <p>Bezeichnung belastbare Feststellrolle mit integrierter Anschraubplatte zur Befestigung an Aluminiumprofilen mit Rastermaß 40 und 45 mm ohne Überstand keine zusätzliche Transport- und Fußplatte notwendig; Feststellen der Rollenbewegung durch temporäres Stellen auf den Stempel, Betätigung der Höhenverstellung des Stempels mittels Verstellrad im Rollengehäuse mit Gabelschlüssel</p> <p>Material Anschraubplatte: Stahl Gehäuse: Aluminiumdruckguss Verstellrad: Kunststoff PA Stempel: Gummi NBR Rolle: Kunststoff PA</p> <p>Oberfläche Anschraubplatte: verzinkt Gehäuse: pulverbeschichtet</p> <p>Farbe Housing: White aluminum ≈ RAL 9006 Adjustment wheel: Orange ≈ RAL 2004 Stamp: Black Roller: Black</p> <p>Liefereinheit 4 pieces</p>
-----------------------------------------------------------------------------------------------------------------------------------------------------------------------------------------------------------------------------------------------------------------------------------------------------------------------------------------------------------------------------------------------------------------------------------------------------------------------------------------------------------------------------------------------------------------------------------------------------------------------------------------------------------------------------------------------------------------------------------------------------------------------------------------------------------------------------------------------------------	--------------------------------------------------------------------------------------------------------------------------------------------------------------------------------------------------------------------------------------------------------------------------------------------------------------------------------------------------------------------------------------------------------------------------------------------------------------------------------------------------------------------------------------------------------------------------------------------------------------------------------------------------------------------------------------------------------------------------------------------------------------------------------------------------------------------------------------------------------------------------------------



Leveling Castor with Mounting Plate 40 / 45 <i>Feststellrolle mit Anschraubplatte 40 / 45</i>	H [mm]	D [mm]	Max. Load [kg] <i>Tragkraft [kg]</i>	SW 1	Weight [g] <i>Gewicht [g]</i>	Part # <i>Teil-Nr.</i>
	103	62	500	12	1345.0	098LF062AF110110



simply
practical

FATH®
COMPONENTS



ALU CONNECTION ANGLES M (SET) ALUWINKEL M (SET)

CONNECT QUICKLY AND EASILY
SCHNELL UND EINFACH VERBINDEN

CONNECT ALUMINUM PROFILES QUICKLY AND EASILY WITH FATH ALU CONNECTION ANGLES M (SET) ALUPROFILE SCHNELL UND EINFACH VERBINDEN MIT DEN FATH ALUWINKELN M (SET)

The convenient angle for connecting aluminum profiles at right angles at lightning-quick speed

Der Komfort-Winkel für die blitzschnelle rechtwinklige Verbindung von Aluprofilen

- Quick installation: attach, tighten, and you're done
- Rhombus screws always positioned correctly thanks to magnets
- Completely pre-assembled components for instant use
- Fits profile modular dimension 40 slot 8

- *Schnelle Montage: aufsetzen, anziehen, fertig*
- *Rhombusschrauben durch Magnete immer richtig positioniert*
- *Komplett vormontierte Komponenten für den sofortigen Einsatz*
- *Passend für das Profil-Rastermaß 40 Nut 8*

It doesn't get any faster than that!

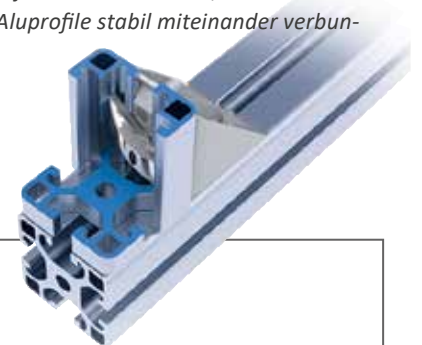
Simply attach FATH Alu Connection Angles M with pre-installed magnetic rhombus screws to the profiles with slot 8, tighten the nuts, and you're done! The aluminum profiles are stably connected.

Schneller geht's nicht!

Die FATH Aluwinkel M mit vormontierten Magnet-Rhombusschrauben einfach auf die Profile mit Nut 8 setzen, Muttern anziehen – fertig! Schon sind die Aluprofile stabil miteinander verbunden.

- QUICK
- PRE-ASSEMBLED

- **SCHNELL**
- **VORMONTIERT**



STRONG STUFF: USE AS A REINFORCING ELEMENT STARKE SACHE: VERWENDUNG ALS VERSTÄRKUNGSELEMENT

As FATH alu connection angles M (set)



increase the span of the frame structure, they are also suitable for reinforcing right-angled profile connections. This allows higher moment loads without extra profile machining. Several angles can be assembled in parallel for this purpose.

Da die FATH Aluwinkel M (Set) die Stützweite der Rahmenkonstruktion vergrößern, eignen sie sich auch für die Verstärkung von rechtwinkligen Profilverbindungen. So sind höhere Momentbelastungen ohne zusätzliche Profilbearbeitung möglich. Hierfür können auch mehrere Winkel parallel montiert werden.

ANOTHER PLUS IS THAT: ALU CONNECTION ANGLES M (SET) CAN BE USED AGAIN AND AGAIN EIN WEITERES PLUS: DIE FATH ALUWINKEL M (SET) SIND IMMER WIEDER VERWENDBAR

You can disassemble FATH alu connection angles M (Set) in seconds and any time, as well as using them again for new connections if you wish. Constructing and dismantling profile structures is fast and effortless. The angle sets are also perfect for mobile structures.

Die FATH Aluwinkel M (Set) können Sie jederzeit sekundenschnell demontieren und beliebig oft für neue Verbindungen wieder verwenden. Der Aufbau und Abbau von Profilkonstruktionen ist schnell und mühelos erledigt. Das macht die Winkelsets auch zum perfekten Begleiter für mobile Konstruktionen.

ASSEMBLY IS QUICKER AND EASIER THAN EVER BEFORE DIE MONTAGE: SCHNELL UND EINFACH WIE NIE ZUVOR

Assembly is an absolute breeze, as the convenient profile connectors are completely pre-assembled. You no longer need any extra assembly material like T-slot nuts or screws. Thanks to the innovative use of the magnet technology – there are tiny magnets on the inside – the rhombus screws are always in the correct position and can be inserted directly into the profile slot. Pre-adjustment is no longer required. The **FATH** magnet technology has been registered for patent approval.

You only need one tool for assembly: the SW13-3/8" wrench socket. It saves lots of time! You can use the alu connection angle M (Set) to connect **FATH** aluminum profiles around 10 times faster compared to conventional connection angles.



The open sides of **FATH** alu connection angles M (Set) can be closed with the appropriate cover caps. Cover caps come in gray, matching the anodized aluminum profile surface, and black. They are simply clipped on the **FATH** alu connection angle M (Set).

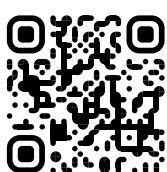
*Die Montage ist spielend einfach, die komfortablen Profilverbinder sind komplett vormontiert. Sie benötigen kein zusätzliches Montagematerial wie Nutensteine und Schrauben mehr. Durch den innovativen Einsatz der Magnettechnologie – im Innern befinden sich winzige Magnete – sind die Rhombusschrauben immer richtig positioniert und lassen sich direkt in die Profilnut einsetzen. Ein Vorjustieren ist nicht mehr nötig. Diese Magnettechnologie von **FATH** ist zum Patent angemeldet.*

*Für die Montage benötigen Sie nur ein einziges Werkzeug: den Steckschlüsseinsatz SW13-3/8". Das spart viel Zeit! Aluprofile verbinden Sie mit dem **FATH** Aluwinkel M (Set) etwa 10 Mal schneller im Vergleich zu herkömmlichen Winkeln.*

*Die offenen Seiten der **FATH** Aluwinkel M (Set) können mit der passenden Abdeckkappe verschlossen werden. Abdeckkappen sind in den Farben grau, passend zur eloxierten Aluminiumprofil-Oberfläche, und in schwarz separat erhältlich und werden einfach auf den **FATH** Aluwinkel M (Set) aufgesteckt.*

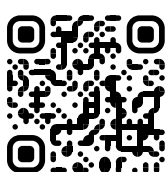
ALU CONNECTION ANGLES (SET) ALUWINKEL (SET)

 <p>40 M</p>	 <p>40 / 80 M</p>
<p>Delivery includes: 1 angle: aluminum die-cast, alu color powder coated 2 magnetic rhombus screws: steel, zinc-plated 2 countersunk nuts: steel, zinc-plated</p> <p>Lieferumfang: 1 Winkel: Aluminiumdruckguss, alufarbig pulverbeschichtet 2 Magnet-Rhombusschrauben: Stahl, verzinkt 2 Senkmuttern: Stahl, verzinkt</p>	<p>Delivery includes: 1 angle: aluminum die-cast, alu color powder coated 4 magnetic rhombus screws: steel, zinc-plated 4 countersunk nuts: steel, zinc-plated</p> <p>Lieferumfang: 1 Winkel: Aluminiumdruckguss, alufarbig pulverbeschichtet 4 Magnet-Rhombusschrauben: Stahl, verzinkt 4 Senkmuttern: Stahl, verzinkt</p>
<p>Pack quantity: 10 items</p> <p>Liefereinheit: 10 Stück</p>	<p>Pack quantity: 10 items</p> <p>Liefereinheit: 10 Stück</p>
<p>Accessories: Cover caps made of plastic PA in gray RAL 7042 and black</p> <p>Zubehör: Abdeckkappen aus Kunststoff PA in grau RAL 7042 und schwarz</p>	



You would like to know more about the **FATH** Alu Connection Angles M?

connection-angle-m.fath24.com



Sie möchten die **FATH** Aluwinkel M besser kennen lernen?

aluwinkel-m.fath24.de



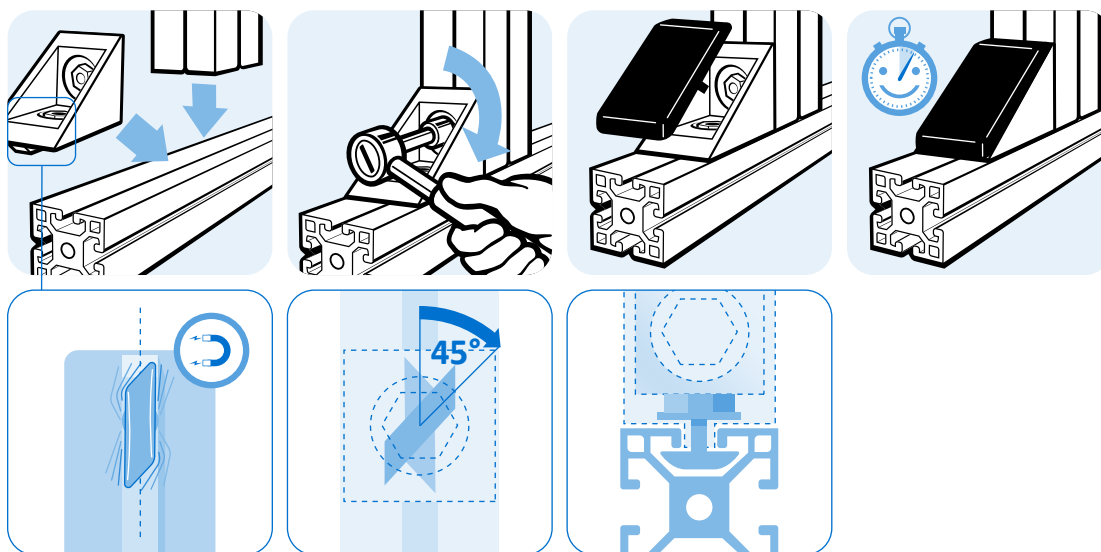
ALU CONNECTION ANGLE 40 M (SET)

ALUWINKEL 40 M (SET)

Model	Aluminum die-cast	Ausführung	Aluminiumdruckguss
Description	To connect two aluminum profiles quickly at right angles, direct inserting into the profile slot thanks to correct positioning of the pre-assembled magnet rhombus screws and countersunk nuts; the connection angle can be closed with the cover cap	Bezeichnung	zur schnellen, rechtwinkligen Verbindung von zwei Profilen, direktes Einsetzen in die Profilnut dank richtiger Positionierung der vormontierten Magnet-Rhombusschrauben und Senkmuttern; die offene Seite des Winkels kann durch die Abdeckkappen verschlossen werden
Material	Angle: Aluminum die-cast Cover cap: Plastic PA, glass fiber reinforced, Magnet rhombus screws: Steel Countersunk nuts: Steel	Material	Winkel: Aluminiumdruckguss Abdeckkappe: Kunststoff PA, glasfaserverstärkt Magnet-Rhombusschrauben: Stahl Senkmuttern: Stahl
Surface	Angle: Lacquered Countersunk nuts: Zinc plated	Oberfläche	Winkel: lackiert Senkmutter: verzinkt
Color	Cover cap: Black, gray	Farbe	Abdeckkappe: schwarz, grau
Pack Quantity	10 pieces	Liefereinheit	10 Stück
Specials	Other surfaces, other colors on request	Extras	weitere Oberflächen, weitere Farben auf Anfrage



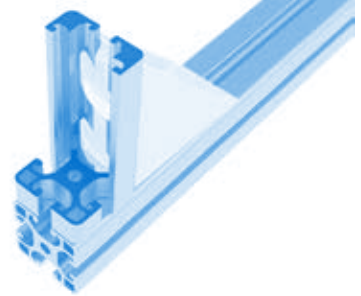
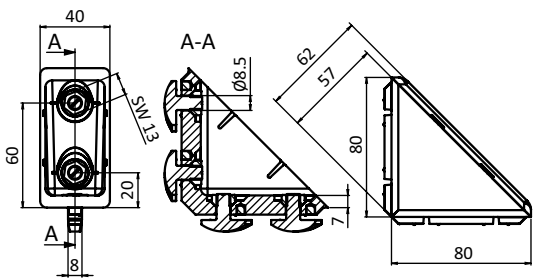
Alu Connection Angle 40 M (Set) Aluwinkel 40 M (Set)	N	Weight [g] Gewicht [g]	Profile Profil	Part # Teil-Nr.
	8	98.0	I	093W406N08S01
Cover cap Black <i>Abdeckkappe schwarz</i>	nn	10.0	I	093WA406
Cover cap Gray ≈ RAL 7042 <i>Abdeckkappe grau</i>	nn	10.0	I	093WA406S01



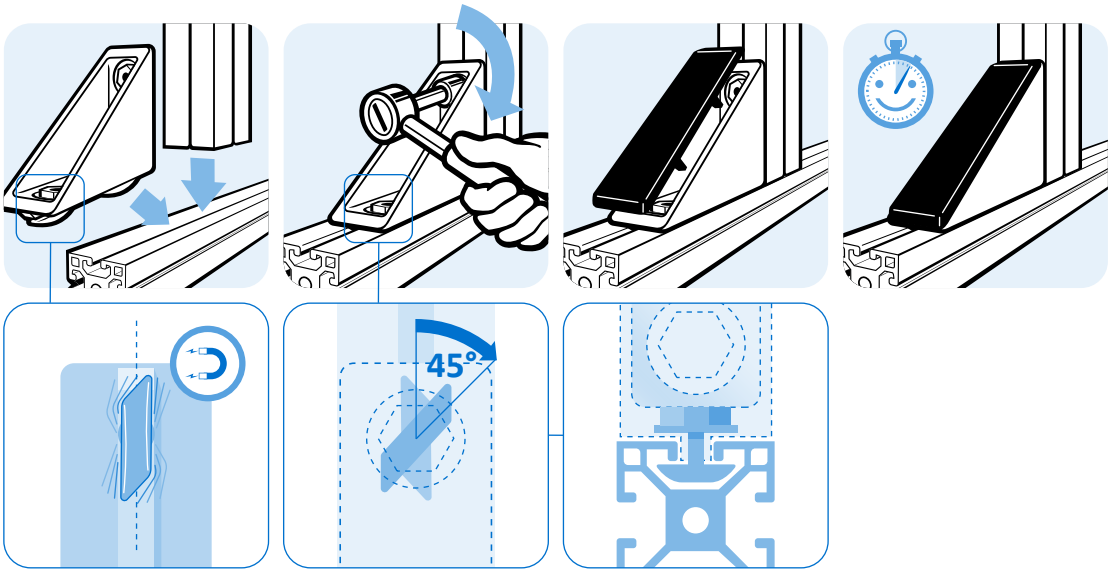
ALU CONNECTION ANGLE 40 / 80 M (SET)

ALUWINKEL 40 / 80 M (SET)

Model	Aluminum die-cast	Ausführung	Aluminiumdruckguss
Description	To connect two aluminum profiles quickly at right angles, direct inserting into the profile slot thanks to correct positioning of the pre-assembled magnet rhombus screws and countersunk nuts; the connection angle can be closed with the cover cap	Bezeichnung	zur schnellen, rechtwinkligen Verbindung von zwei Profilen, direktes Einsetzen in die Profilnut dank richtiger Positionierung der vormontierten Magnet-Rhombusschrauben und Senkmuttern; die offene Seite des Winkels kann durch die Abdeckkappen verschlossen werden
Material	Angle: Aluminum die-cast Cover cap: Plastic PA, glass fiber reinforced, Magnet rhombus screws: Steel Countersunk nuts: Steel	Material	Winkel: Aluminiumdruckguss Abdeckkappe: Kunststoff PA, glasfaserverstärkt Magnet-Rhombusschrauben: Stahl Senkmuttern: Stahl
Surface	Angle: Lacquered Countersunk nuts: Zinc plated	Oberfläche	Winkel: lackiert Senkmutter: verzinkt
Color	Cover cap: Black, gray	Farbe	Abdeckkappe: schwarz, grau
Pack Quantity	10 pieces	Liefereinheit	10 Stück
Specials	Other surfaces, other colors on request	Extras	weitere Oberflächen, weitere Farben auf Anfrage



Alu Connection Angle 40 / 80 M (Set) Aluwinkel 40 / 80 M (Set)	N	Weight [g] Gewicht [g]	Profile Profil	Part # Teil-Nr.
	8	197.0	I	093W809N08S01
Cover cap Black <i>Abdeckkappe schwarz</i>	nn	21.0	I	093WA809
Cover cap Gray ≈ RAL 7042 <i>Abdeckkappe grau</i>	nn	21.0	I	093WA809S01



simply
practical

FATH[®]

COMPONENTS



Headquarters:

FATH GmbH
Gewerbepark Hügelmühle 31
91174 Spalt
Germany

P: +49 9175 7909-200
F: +49 9175 7909-29
info.de@fath24.com

FATH Inc.

6533 Hazeltine National Drive,
Suite 3
Orlando, FL 32822
USA

P: +1 407 601-5900
F: +1 407 601-5905
info.us@fath24.com

**FATH Machine Components
Co., Ltd**

Shengang Road No. 2001,
Building 2
201612 Songjiang / Shanghai
PR China

P: +86 21 5774 4520
info.cn@fath24.com

FATH Components Kft.

Gyár u. 2.
2040 Budaörs
Hungary

P: +36 23 880-977
F: +36 23 880-978
info.hu@fath24.com

FATH Components Ltd.

6 Pegasus Court, North Lane
Aldershot
Hampshire
GU12 4QP
Great Britain

P: +44 1252 346610
info.gb@fath24.com

FATH Inc. S.A. de C.V.

Av. Central 230, Int. 140
Los Lermas
67188 Guadalupe, N.L.
Mexico

P: +52 81 3424-1428
info.mx@fath24.com

**FATH do Brasil Componentes
Industriais Ltda**

Rodovia Raposo Tavares, S/N,
Km 22,14 Bloco E - 509 Granja
Viana.
Cotia - SP
06709 - 900
Brazil

P: +55 11 2898-9753
info.br@fath24.com

FATH Components BV

Rudolf Dieselweg 14
5928 RA Venlo
The Netherlands

P: +31 77 333 35 55
F: +31 77 333 35 50
info.nl@fath24.com

Presented by:
Überreicht von:

Best.-Nr. Order No. 000276

